

Meßwertdarstellung

Distribué par :

HVS.
PRÉCONSEILÉ DE SOLUTIONS DEPUIS 1986

Contact :
hvssystem@hvssystem.com

Tél : 0326824929
Fax : 0326851908

Siège social :
2 rue René Laennec
51500 Taissy
France

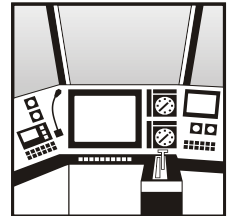
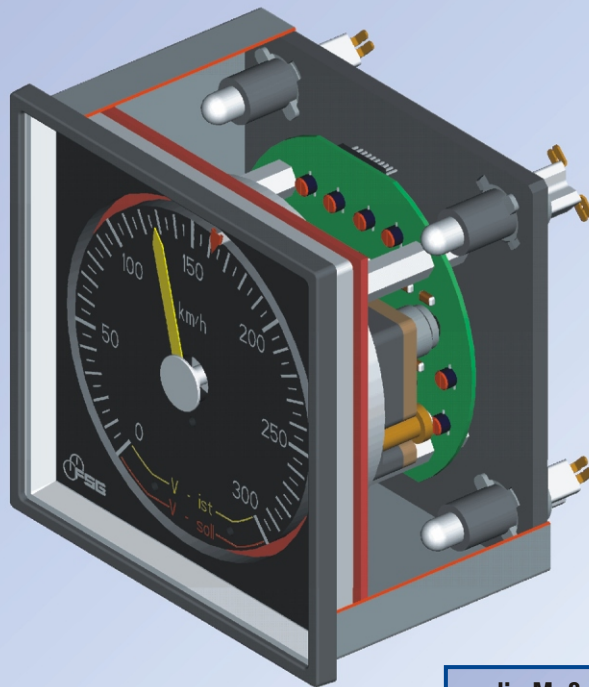
www.hvssystem.com



Meßwertdarstellung

Analoganzeiger zur hochgenauen Darstellung von Prozeßparametern

...die Konstruktion



Zur **Darstellung von Prozeßdaten** und zur **Erkennung der Meßgrößentendenz** kommen fast ausschließlich analoge Anzeiger als Kreisskalen- oder Bandanzeigeeinstrumente zur Anwendung.

Analoge Anzeiger enthalten als Meßsystem Motorpotentiometer, die in Brücken- oder Kompensationsschaltung für Widerstands-, Strom- oder Spannungseingänge ausgelegt werden können.

Diese Systeme ermöglichen die Gestaltung eines beliebigen Skalenwinkels, auch mit über 360° drehbarem Zeiger – z. B. für die Darstellung der Windrichtung oder Darstellung der Lage eines Verstellpropellers an Schiffen.

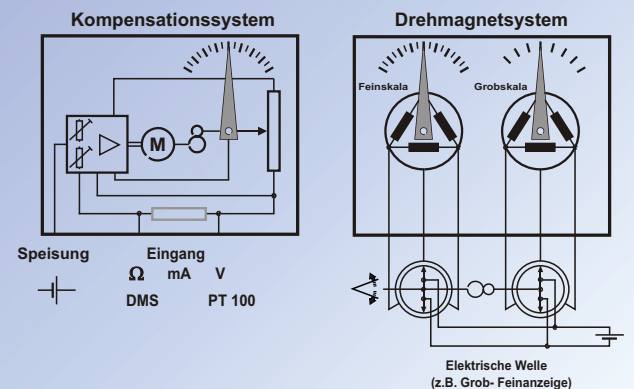
Drehmagnetsysteme, in Verbindung eines dreifach angezapften Geberpotentiometers, stellen eine elektrische Welle dar, die ebenfalls eine Meßwertdarstellung bis über 360° erlauben.

Alle Analoganzeiger sind in runder, quadratischer und rechteckiger Form sowohl als Tafleinbau- als auch als Wandaufbaueinheit in den Normformaten 48 mm x 48 mm bis 1 m x 1 m ausführbar.

Je nach Meßaufgabe und Art der Meßwertdarstellung lassen sich sämtliche Anzeiger mit beliebig gestalteten ein- und mehrfarbigen – auch beleuchteten – Skalenblättern, Zeigerwinkeln und Zeigerdrehpunkten ausführen.

Anzeiger mit zwei oder mehreren Meßsystemen, z. B. für eine Grob-Fein-Meßwertanzeige, oder mit beidseitiger Anzeige sind ebenfalls ausführbar.

...die Meßsysteme



Unlineare Meßeingangsgrößen können bei Anzeigern mit Motorpotentiometern über eine Funktionsbewicklung in der Skalierung linear dargestellt werden.

Weitere Ausführungsvarianten sind:

Koordinatenanzeiger zur Darstellung der Größe und Richtung einer Plattformneigung, die mit einem Zweiachspendelgeber ausgemessen wird

hochgenaue PTB-zugelassene Anzeiger mit DMS-Eingang zur Darstellung des Gewichts an Baustoffwaagen

Doppelanzeiger zur Darstellung der V-Soll- und V-Ist-Geschwindigkeit in Schienenfahrzeugen

Krängungsanzeiger zur Lagedarstellung einer Schiffsbeladung

Sonderanzeiger für den Anwendungsbereich in Kran-, Bagger-, Schiffs- und Offshoreanlagen.
Information auf Anforderung!

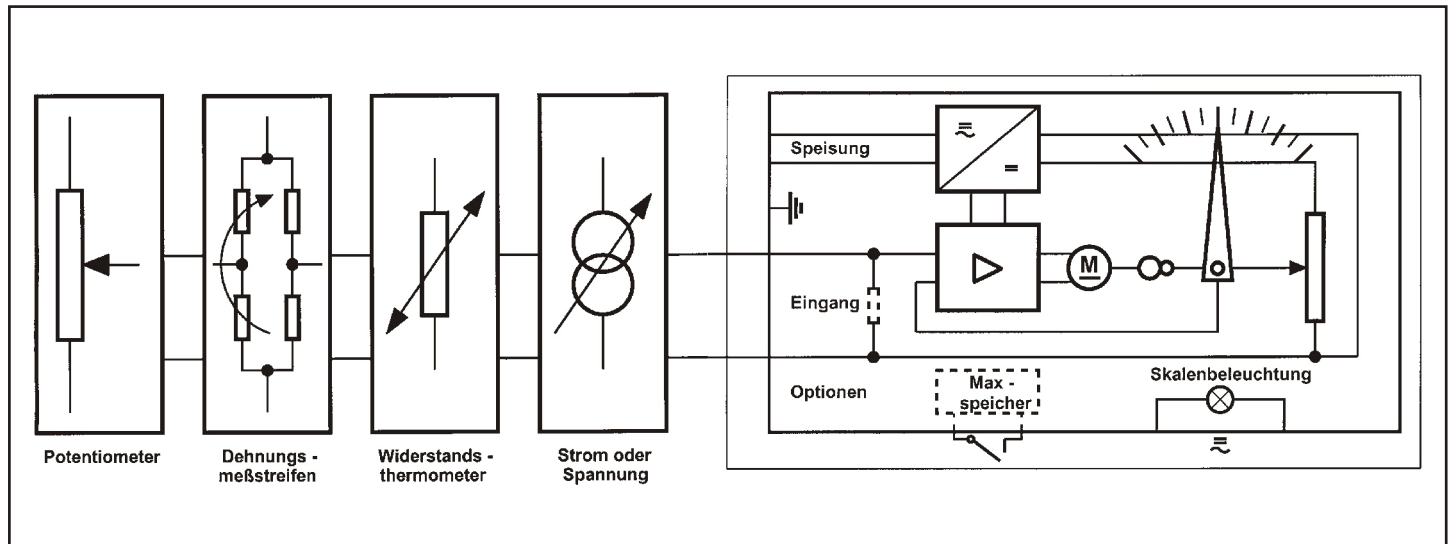
...die Kenndaten

der Meßsysteme

Der Motorkompensator zur Darstellung aller Meßgrößen, die in Form einer Widerstands-, Strom- oder Spannungsänderung vorliegen.

Elektrische Daten	MKO	MKP
Widerstandseingang	0-10Ω bis 0-10 kΩ	
Stromeingang	0-10μA bis 0-10 A	
Spannungseingang	0-10 mV bis 0-300 V	
Genauigkeit	± 0,5%	± 0,1%
Zeigerwinkel	bis 360°	max. 350°
Einstellzeit	ca. 1 sec.	ca. 1 sec.
Speisung	18-33 VDC oder 230 VAC	
Temperaturbereich	-30°C bis +70°C	

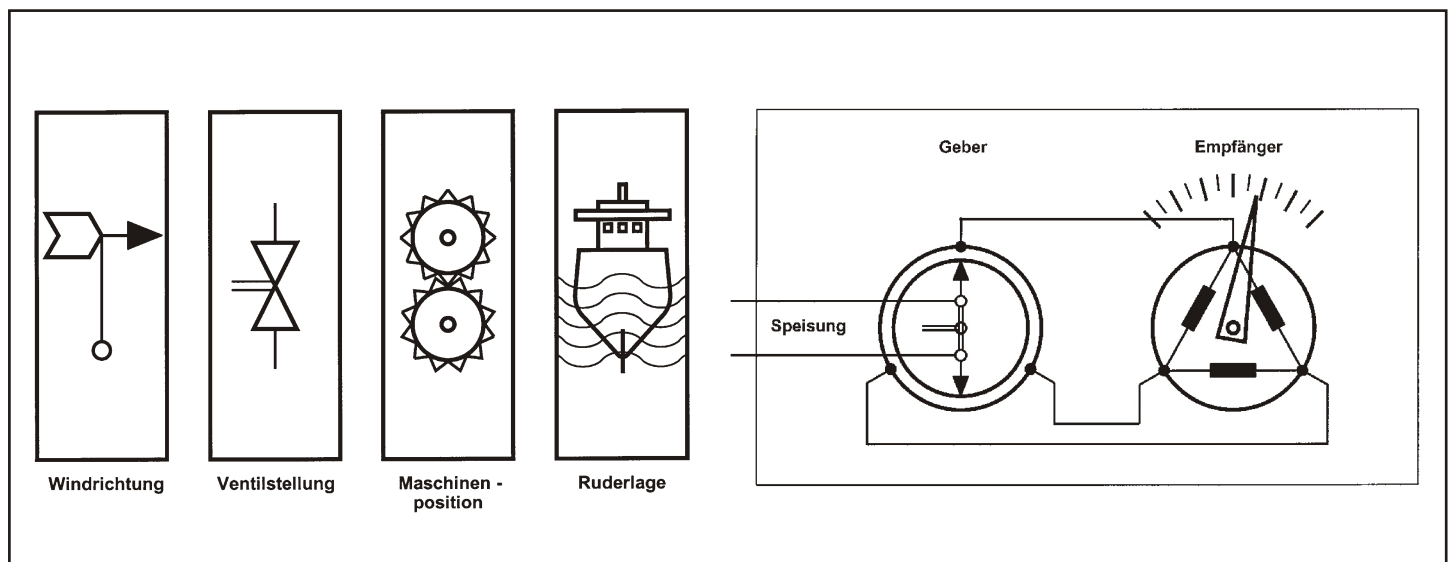
Eingangsbeispiele



Die Drehmagnetsysteme zur Darstellung aller Meßgrößen, die mit einem Potentiometer erfaßt werden können.

Elektrische Daten	DE*	DM
Widerstandseingang	Potentiometerschaltung 703	
Zeigerwinkel	bis 360°, durchdrehend	
Einstellzeit	ca. 0,1 sec.	ca. 0,5 sec.
Genauigkeit	± 2°	± 3°
Speisung	die Speisung erfolgt geberseitig mit 12 oder 24 VDC	
Temperaturbereich	-30°C...+70°C	

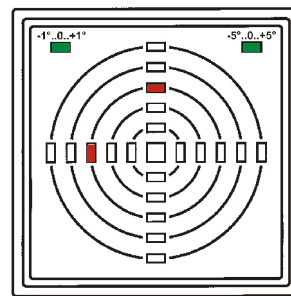
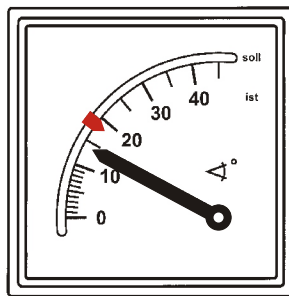
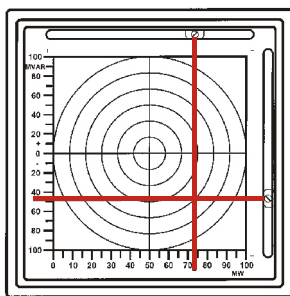
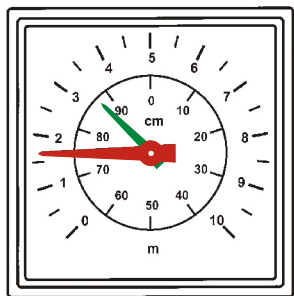
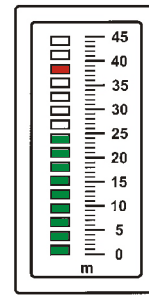
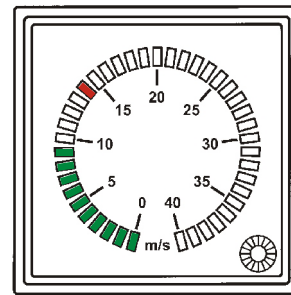
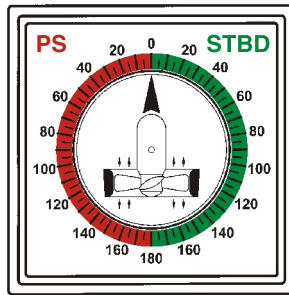
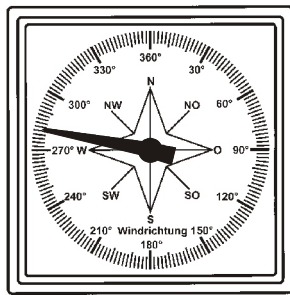
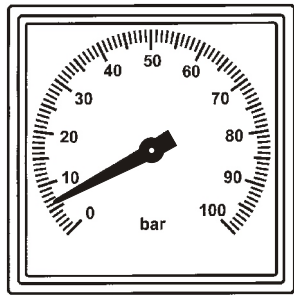
Anwendungsbeispiele



*auch in Schutzart EEx lieferbar

...die Meßwertdarstellung

Skalenbeispiele der analogen Zeigerinstrumente



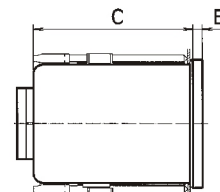
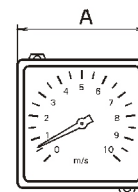
Skalenbeispiele der analogen Diodenanzeiger

...die Bauformen

Mechanische Daten

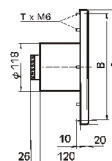
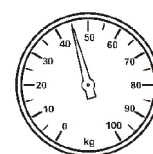
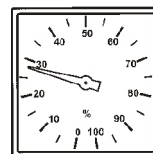
Gehäusematerial	DIN-Formate Groß-Formate	Kunststoff oder Stahlblech Stahlblech
Gehäuseschutzart	Frontseite Anschlußseite	IP 54 IP 10
Frontrahmen	Kunststoff Groß-Formate Alu, lackiert	
elektrischer Anschluß	Reihenklemmleiste 1,5 mm ²	
Temperaturbereich	-30°C bis +70°C	

DIN-Tafeleinbauformate



Maße A	Tafelausschnitt	Maß B	Maß C
□ 48	□ 45,5	5	50
□ 72	□ 68	5	50
□ 96	□ 92	5	100
□ 144	□ 138	7	100

Großformate



Tafel-	Maß A	Maß B	T x M6	Tafel-	Maß A	Maß B	T x M6
aus-	□ 192	□ 182	4	aus-	∅ 230	∅ 210	4
schnitt	□ 288	□ 268	8	schnitt	∅ 280	∅ 260	4
	□ 480	□ 460	12		∅ 440	∅ 420	6
	∅ 120	□ 768	12		∅ 640	∅ 620	8
		□ 1000	16				

Berlin

Fernsteuergeräte

Kurt Oelsch GmbH
Jahnstraße 68 + 70
12347 Berlin
Telefon (0 30) 6291- 1
Telefax (0 30) 6291- 277
www.fernsteuergeraete.de

Kablow

FSG Fernsteuergeräte

Meß- und Regeltechnik GmbH
Mühlenweg 2 -3
15758 Kablow
Telefon (0 33 75) 269 - 0
Telefax (0 33 75) 269 - 277

Heppenheim

Fernsteuergeräte

Kurt Oelsch GmbH & Co. KG
Weiherhausstraße 10
64646 Heppenheim
Telefon (0 62 52) 99 50-0
Telefax (0 62 52) 72 05-3