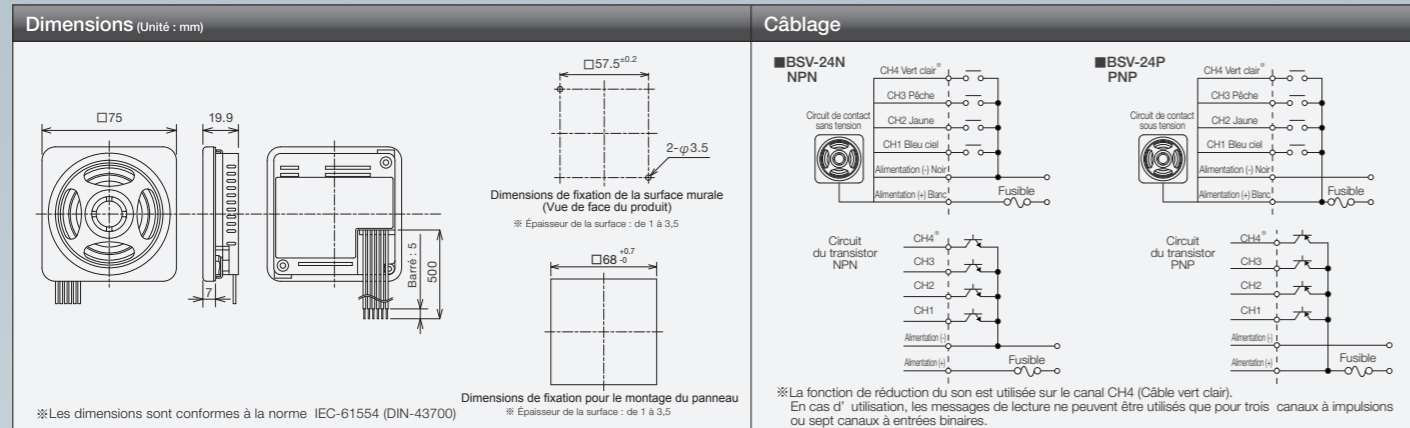


2 rue René Laennec 51500 Taissy France
Fax: 03 26 85 19 08, Tel : 03 26 82 49 29

E-mail: hvssystem@hvssystem.com
Site web : www.hvssystem.com

Caractéristiques																					
Modèle	Type de transistor	Tension nominale	Plage de tension de fonctionnement	Consommation électrique	Niveau sonore	Plage de température de fonctionnement	Temps de lecture max.	Canaux de lecture	Indice de protection	Masse	Couleur du couvercle frontal	Données enregistrées									
BSV-24NM-W	Transistor NPN	12-24V CC	De 10,8V CC à 26,4V CC	Max. 3,5W	Max. 87dB (à 1m) 1kHz Onde sinusoïdale	De -10°C à +50°C (Humidité 85% ou moins)	63 sec.	4 (impulsion) 15 (entrée binaire) *En utilisant la fonction de réduction du son, ces entrées deviennent : 3 (impulsion) 7 (entrée binaire)	IP54 (Pour la fixation d'un panneau en position verticale uniquement)	100g ±10%	Blanc cassé	Vocale									
BSV-24NM-D											Gris foncé										
BSV-24NM-S											Argent										
BSV-24N-W											Blanc cassé		Alarme								
BSV-24N-D											Gris foncé										
BSV-24N-S	Argent																				
BSV-24PM-W	Transistor PNP										12-24V CC	De 10,8V CC à 26,4V CC	Max. 3,5W	Max. 87dB (à 1m) 1kHz Onde sinusoïdale	De -10°C à +50°C (Humidité 85% ou moins)	63 sec.	4 (impulsion) 15 (entrée binaire) *En utilisant la fonction de réduction du son, ces entrées deviennent : 3 (impulsion) 7 (entrée binaire)	IP54 (Pour la fixation d'un panneau en position verticale uniquement)	100g ±10%	Blanc cassé	Vocale
BSV-24PM-D																				Gris foncé	
BSV-24PM-S																				Argent	
BSV-24P-W																				Blanc cassé	
BSV-24P-D		Gris foncé																			
BSV-24P-S	Argent																				
SPB-2E-W	—	Entrée nominale	Impédance	Niveau sonore de sortie																	
SPB-2E-D	—	2W	8Ω	87dB (à 1m) * Panneau fixé																	
SPB-2E-S	—																				

BSV-24 Modèle à annonceur MP3 de style fin
 ① Type de transistor
 N : Transistor NPN
 P : Transistor PNP
 ② Messages enregistrés
 Vide : Aucun (15 sons d'alarme)
 M : Messages pré-enregistrés
 ③ Couleur du couvercle frontal
 W : Blanc cassé
 D : Gris foncé
 S : Argent
SPB-2E Haut-parleur de type fin
 ③ Couleur du couvercle frontal
 W : Blanc cassé
 D : Gris foncé
 S : Argent



Épaisseur **19,9mm**

INCROYABLEMENT mince

Modèle à annonceur MP3 de style fin

Couleurs disponibles

Blanc cassé Gris foncé Argent

MP3 87dB (à 1m) Lecture de 63 secondes Transistor PNP Transistor NPN

IP54 RoHS CE En attente de certification UL SPB-2E
Haut-parleur de style fin également disponible.

* Indice de protection de la fixation murale : IP20

Option

Carte mémoire pour stocker les données MP3 et réécrire le mode de fonctionnement

■ Carte SD SDV-128P

La carte SD ne contient pas les données de playlist ou de messages. Des frais supplémentaires sont demandés pour ajouter les données de playlist ou de messages. Le coût correspondant au contenu ou à la capacité du message, veuillez en demander d'abord une estimation.

L'ajout/la modification d'un message est facilité par l'outil d'édition

■ PATLITE Playlist Editor (Version logiciel libre)

L'ajout, l'édition ou la modification de messages est facilité par PATLITE Playlist Editor. (SE compatibles : Windows® 2000/XP/Vista)

* Windows est une marque commerciale de Microsoft Corporation aux États-Unis et dans d'autres pays.
* Patlite Corporation est membre de la SD Card Association.
* Le nom "PATLITE" et le symbole "PATLITE" sont des marques commerciales de PATLITE Corporation.

PATLITE Corporation
International Division
8-8, Matsuyamachi, Chuo-ku, Osaka, Japan 542-0067 TEL.+81-6-6763-8220 FAX.+81-6-6763-8221

PATLITE (U.S.A.) Corporation
20130 S. Western Ave., Torrance, CA 90501, U.S.A TEL.+1-310-328-3222 FAX.+1-310-328-2676

PATLITE Europe GmbH
Am Soeldnermoos 8, D-85399 Hallbergmoos, Germany TEL.+49-811 9981 9770-0 FAX.+49-811 9981 9770-9

PATLITE (SINGAPORE) PTE LTD
No.2 Leng Kee Road, #05-01 Thye Hong Centre, Singapore 159086 TEL.+65-6226-1111 FAX.+65-6324-1411

PATLITE (CHINA) Corporation
Room 512, Jufeng Business Building, No.697-3 Lingshi Road, Shanghai China 200072 TEL.+86-21-6630-8969 FAX.+86-21-6630-8938

PATLITE KOREA CO., LTD.
202 Seokwang Bldg, 1361-9 Seocho-dong, Seocho-gu, Seoul, 137-863 Korea

<http://www.patlite.com> E-mail: overseas@patlite.co.jp

VEGETABLE OIL INK

ATTENTION

Pour une utilisation correcte de ces produits, lisez attentivement le « Manuel d'instructions » avant toute utilisation. Le non respect de toutes les précautions peut provoquer un incendie, une électrocution ou d'autres accidents. Les spécifications sont sujettes à modifications sans information préalable.

Pour contribuer à la préservation de la planète et de l'humanité, Patlite s'est engagé à développer ses produits en accord avec la protection de l'environnement.

PATLITE ECO PROJECT

Modèle à annonceur MP3 de style fin **BSV**

Blanc cassé Gris foncé Argent

IP54 RoHS CE En attente de certification UL

* Indice de protection de la fixation murale : IP20

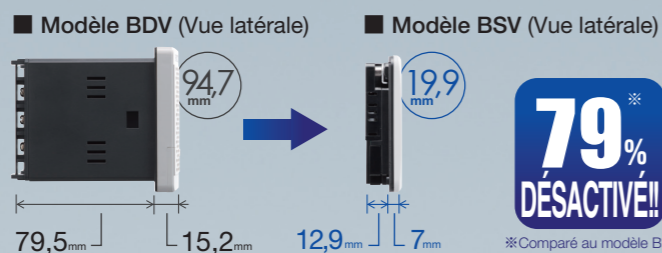
Épaisseur 19,9 mm

Un design INCROYABLEMENT fin



Gain de place pour l'équipement

Notre design le plus fin pour correspondre à la miniaturisation de la chaîne de production, avec un design compact d'une épaisseur de seulement 19,9 mm. Un son maximum de 87 dB (à 1m) peut être atteint avec une ligne aussi fine. Le réglage du volume est facilement accessible depuis le panneau frontal, et une faible puissance de 3,5W (max.) prend une charge supplémentaire hors tension.



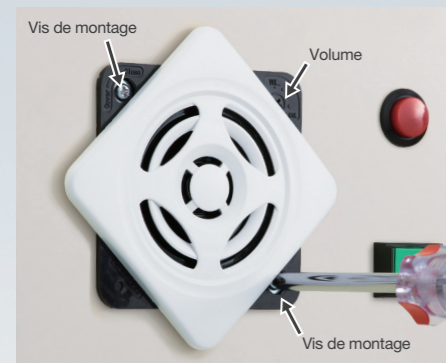
Un design frontal flexible

Le design frontal, avec une composition en caractères gras, adapte un style simple s'harmonisant avec n'importe quelle disposition, d'un site de production à un lieu public. De plus, la structure du haut-parleur est conçue pour laisser s'écouler l'eau, il peut donc être exposé, par exemple, à des averses de pluie.



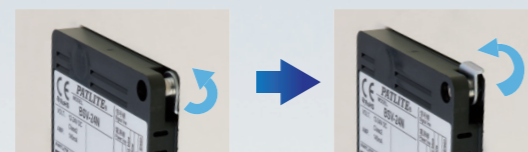
Taille actuelle (Vue de face)

Depuis l'avant, Installation facile



Gain de temps et de main d'œuvre important

Avec la seule nécessité d'y accéder par l'avant, le couvercle est facilement démontable pour l'installation et le réglage du volume, ce qui permet de diminuer le temps de travail lié à l'entretien, etc.



Tournez simplement le crochet pour le verrouiller !

- Fixation du panneau
- Fixation murale



Deux possibilités d'installation



Taille actuelle (Vue du bas)
Fente de la carte SD

Réduction de la pollution sonore

Fonction de réduction du son intégrée

Fonctionnement normal (Urgence pendant la journée, etc.)



Sans réduction du son : Max. 87dB

Fonction de réduction du son (En mode veille, pendant la nuit, etc.)



Avec la réduction du son : réduction possible de -1 à -50 dB

Modifier le niveau sonore de lecture peut être réalisé en accord avec l'environnement. Une utilisation appropriée du niveau sonore en rapport avec l'environnement peut être réalisée, en utilisant par exemple un niveau sonore plus subtil en cas d'urgence pendant la nuit. De plus, si un son puissant n'est utilisé qu'en cas de nécessité, cela peut aider à réduire la dissipation de puissance.

※ En cas d'utilisation de la fonction de réduction du son, les messages de lecture ne peuvent être utilisés que pour trois canaux à impulsions ou sept canaux en mode d'accès binaire.

Aucun logiciel d'application spécifique n'est nécessaire

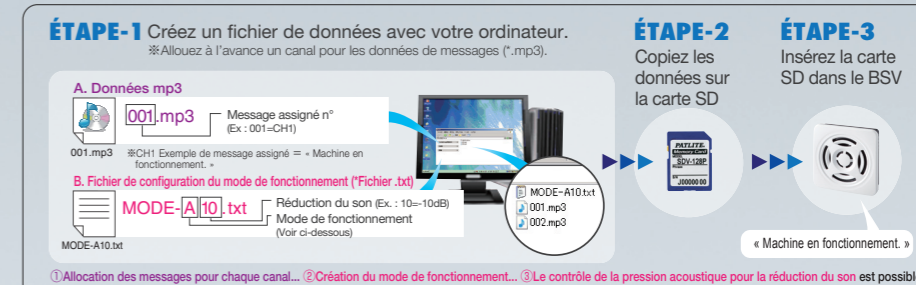
Réécriture de message



L'unité comprend une fente pour carte SD afin de permettre l'écriture et la réécriture de messages en modifiant les noms de fichiers ou les données MP3. Les données pour le réglage du mode de fonctionnement et du volume de réduction du son peuvent également être réécrites. La carte SD* peut être programmée avec ou sans logiciel d'application spécifique.

※ L'option SDV-128P est recommandée. Un fonctionnement correct n'est pas garanti en cas d'utilisation d'autres cartes SD.

Méthode pour la réécriture des données en cas de non-utilisation du logiciel d'application exclusif :



Lorsque vous utilisez le logiciel d'application exclusif, il est possible de combiner le réglage du volume d'un message ou d'ajuster le volume séparément.

15 messages de lecture maximum (Modèle BSV-M)

Des messages de commande spécifiques impliquent des frais supplémentaires.

15 alarmes sonores standards (Modèle BSV)

Les 15 sons disponibles sont les suivants :

N° 1	Carillon	N° 2	Bip	N° 3	Obtuteur	N° 4	Cloche	N° 5	Aboiement
N° 6	Rapide, haut, bas	N° 7	Carillon/Mélodie	N° 8	Piano synthétisé	N° 9	Cloche synthétisée	N° 10	Obtuteur + cloche
N° 11	Mélodie synthétisée	N° 12	Signal d'appel	N° 13	Réveil inversé	N° 14	Moteur galactique	N° 15	Deux tons

※ Si vous réécrivez par-dessus, les 15 sons standards seront écrasés.

Divers modes de fonctionnement

Il existe huit modes de fonctionnement sélectionnables de A à H qui, conjointement avec les commandes, peuvent sélectionner les fonctions ci-dessous :

Mode de fonctionnement							
A	Impulsion/Lecture normale	C	Impulsion/Suspension de la lecture	E	Entrée binaire/Lecture normale	G	Entrée binaire/Suspension de la lecture
B	Impulsion/Lecture à priorité entrée	D	Impulsion/Lecture de la mémoire	F	Entrée binaire/Lecture à priorité entrée	H	Entrée binaire/Lecture de la mémoire

※ La modification du mode de fonctionnement nécessite une carte SD (l'option SDV-128P est recommandée). Un fonctionnement correct n'est pas garanti en cas d'utilisation d'autres cartes SD.

Lecture normale	Le message est lu conjointement avec l'entrée. Avec une entrée unique, lisez le message une seule fois et répétez-le en suspendant l'entrée.	Lecture à priorité entrée	Si l'entrée du message vocal suivant est activée alors que le message actuel est en cours de lecture, le message suivant est lu et le message actuel sera lu après que l'entrée soit désactivée.
Suspension de la lecture	Lorsque l'entrée est suspendue, la lecture du message vocale est possible. Lorsque l'entrée est relâchée, la lecture du message vocal s'arrête.	Lecture de la mémoire	Un maximum de 15 messages vocaux peut être sauvegardé en mémoire par ordre de priorité. Lorsque la lecture du message vocal se termine, le message qui suit dans la mémoire est lu. Les entrées dépassant la mémoire maximale deviennent invalides.