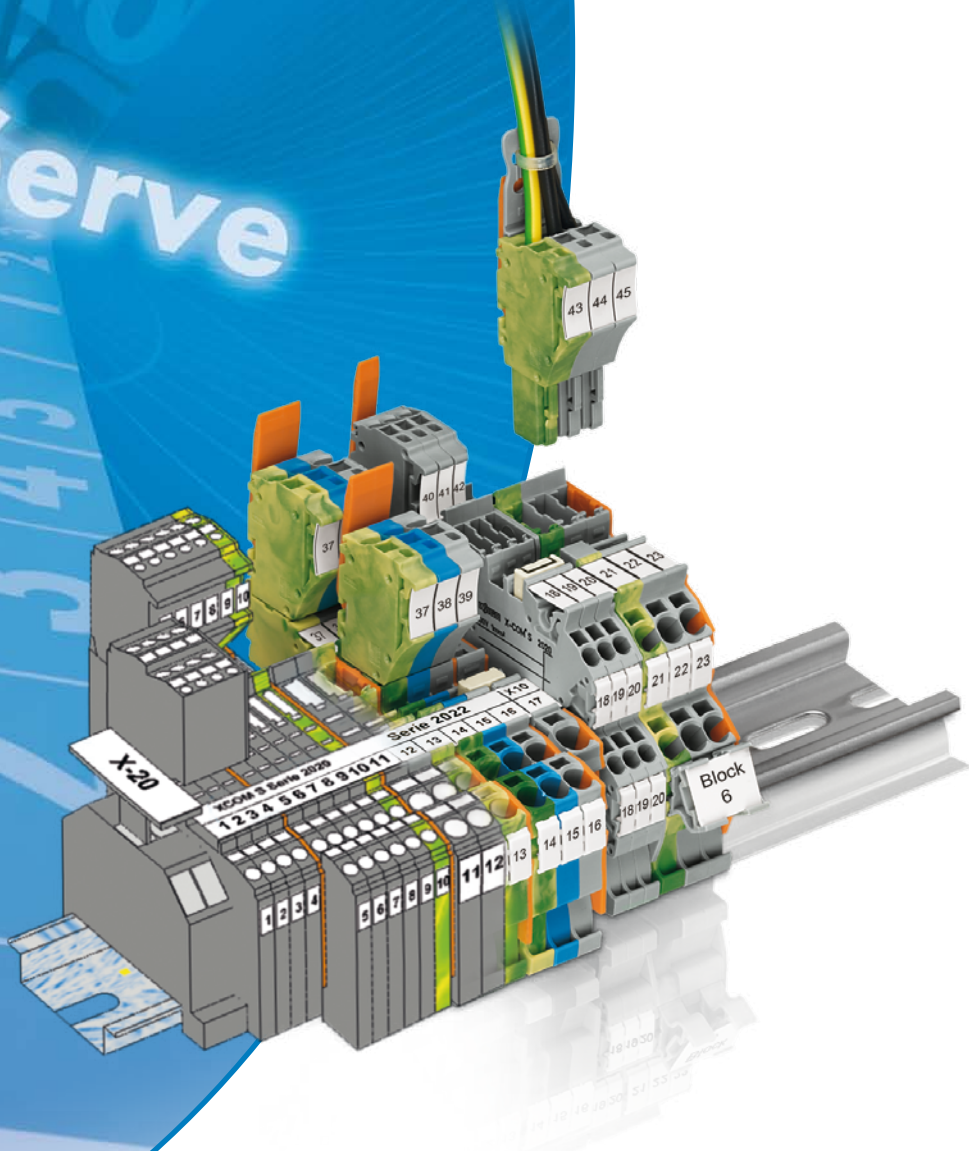


WAGO-ProServe®

Edition, montage et marquage

ProServe



WAGO®
INNOVATIVE CONNECTIONS

HVS
PRECONISATEUR DE SOLUTIONS DEPUIS 1986

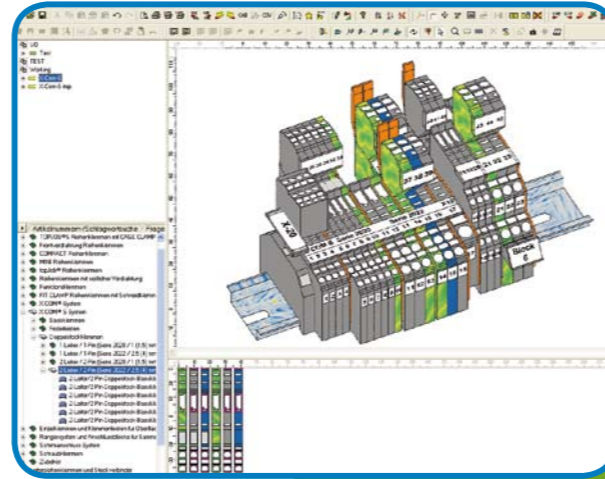
2 rue René Laennec 51500 Taissy France
Fax: 03 26 85 19 08, Tel : 03 26 82 49 29

E-mail: hvssystem@hvssystem.com
Site web : www.hvssystem.com

Aperçu de vos avantages

- Edition rapide
- Simplifie la commande du matériel
- Manipulation aisée
- Vaste documentation, adaptée aux besoins de l'utilisateur
- Fonctionne en réseau
- Plusieurs produits logiciels sur un CD (smartDESIGNER, productLOCATOR, smartSCRIPT)
- Liste de prix incluse

...et tout cela gratuitement !



smartDESIGNER et productLOCATOR

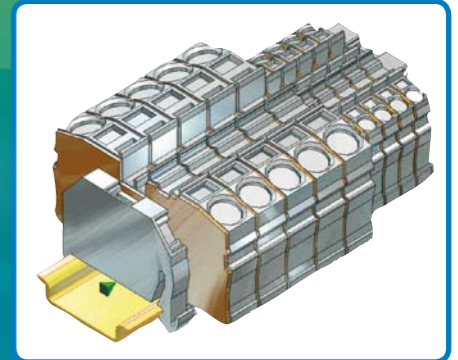
- Interfaces vers les programmes CAO et M CAO
- Impression aux formats pdf et HTML
- Différentes modes de recherche permettant une sélection rapide des articles
- Création des listes d'articles avec images de produits et des numéros de produits client
- Vue en 3D permettant l'édition simple de borniers complexes
- Gestion des bases de numéro de produits client
- Création des numéros de produits spécifiques du client pour la présentation des produits hors programme WAGO
- Définition de favoris facilitant l'édition
- Mécanismes intelligents de contrôle de plausibilité et l'emplacement des bornes
- 18 langues différentes
- 25.000 articles en vente

Marquage

- Création directe et impression des données de marquage sur un plotter ou une imprimante à transfert thermique

STEP – IGES – DXF – DWG

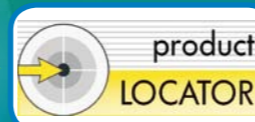
DAO



ProServe® – le nouveau type de projection



smartDESIGNER



productLOCATOR



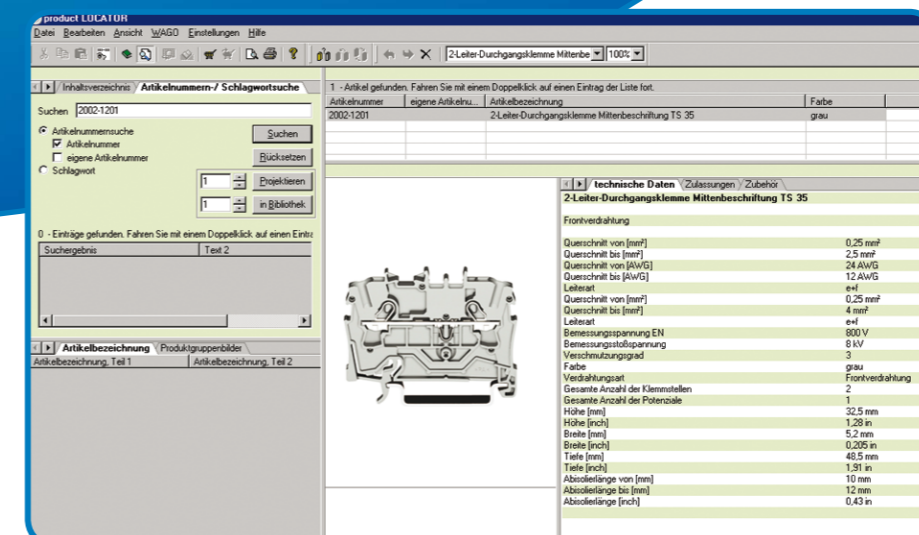
RUPLAN



Engineering Base



ELCAD

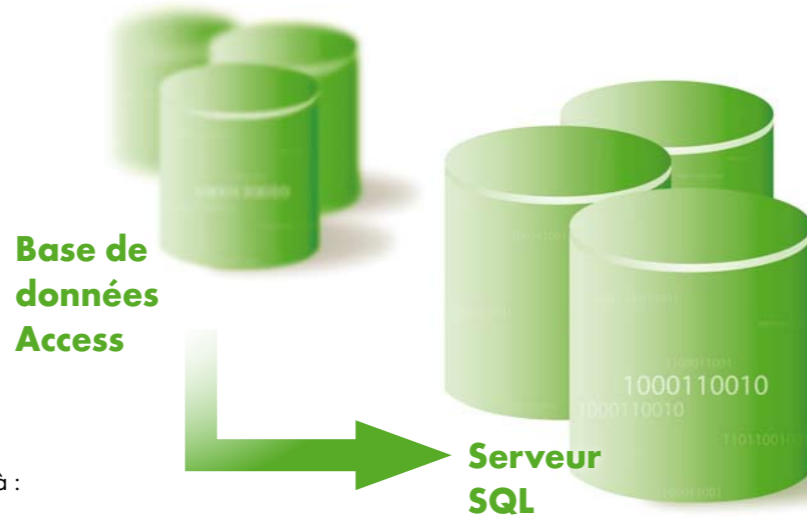


Dans la version 6, le logiciel ProServe® a été converti d'une base de donnée Access à une base de données serveur SQL. Sur le serveur SQL, les anciennes bases de données individuelles sont enregistrées dans une base de données maître.

ATTENTION : seules des bases de données ACCESS Version 5.4 peuvent être converties sur serveur SQL !

Vos avantages pour le changement de base de données

- Des projets au format XML de versions précédentes peuvent encore être utilisés
- Plus grande disponibilité
- Performance plus élevée
- Meilleure capacité de réseau
- Mise à jour plus simple
- Travail sûr et plus court



Merci de consulter la page Internet www.wago.com à :

**Service/ProServe®/Software/
Download ProServe®-Software V6**

Vous aurez ici plus d'informations sur la transition de base de données

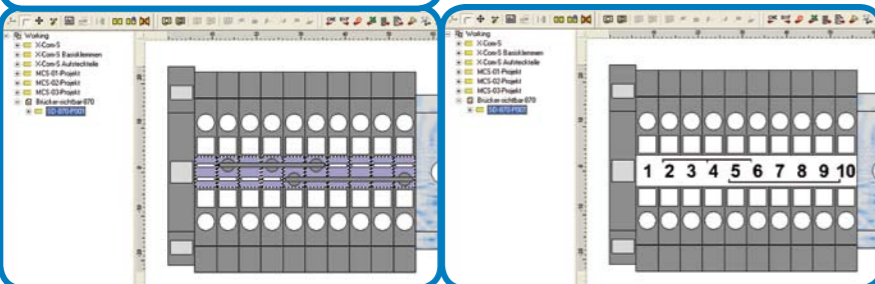
Projets individuels Connecteurs multisystèmes

- Communication simple par images
- Constitution de fiches techniques individuelles
- Economie de temps avec la documentation de production
- Economie de temps avec des possibilités de documentation améliorées



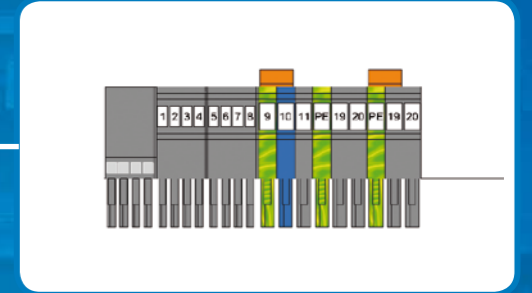
Positions des contacts de pontage sur bandes :

- En particulier pour la série 870, les positions des pontages sous les bandes sont maintenant indiquées et imprimées sur la bande.
- Documentation améliorée de la barrette à bornes



Parties des projets X-COM®

- 2 fichiers individuels pour bornes de base et connecteurs femelles
- Possibilité de commande plus rapide en 2 projets séparés



Pièce enfichable



Bornes de base

Autres avantages de la nouvelle version 6

Export smartDESIGNER à smartSCRIPT :

- Possibilité de travail indépendante sur « imprimante PC »

Bandes de marquage – ligne de séparation horizontale :

- Pose individuelle de lignes de séparation horizontales ou verticales

Export de liste d'articles :

- On peut régler différentes options pour exporter les listes de pièces dans des fichiers individuels ou comme liste exhaustive
- Traitement ultérieur plus simple et rapide, par ex. SAP

AutoSave :

- Sauvegarde automatique après 5 minutes

Comprimer des blocs de bornes :

- Sélectionner les blocs avec des vides, touche droite de la souris, choisir « compresser bloc »



Systeme de marquage dans l'armoire de commande – tout en un coup d'oeil

Bandes de marquage/Etiquettes

N° de produit	Bandes continues			
210-701	Bandes de marquage	15 mm	blanc	Rouleau de 50 m
709-120	Support pour bandes de marquage		transp.	longueur 1 m
210-732	Etiquettes sur rouleau	3 mm	blanc	12 rubans à 25 m
Etiquettes				
210-703	Rouleau d'étiquettes	70 x 100 mm	blanc	500 pièces/rouleau
210-704	Rouleau d'étiquettes	70 x 100 mm	argenté	500 pièces/rouleau
210-705	Rouleau d'étiquettes	6 x 15 mm	blanc	3000 pièces/rouleau
210-705/000-002	Rouleau d'étiquettes	6 x 15 mm	jaune	3000 pièces/rouleau
210-706	Rouleau d'étiquettes	9 x 15 mm	blanc	3000 pièces/rouleau
210-706/000-002	Rouleau d'étiquettes	9 x 15 mm	jaune	3000 pièces/rouleau
210-707	Rouleau d'étiquettes	8 x 20 mm	blanc	3000 pièces/rouleau
210-707/000-002	Rouleau d'étiquettes	8 x 20 mm	jaune	3000 pièces/rouleau
210-708	Rouleau d'étiquettes	9,5 x 25 mm	blanc	3000 pièces/rouleau



210-707/000-002

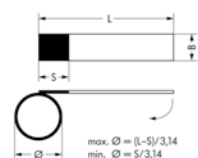


210-701 et 709-120

Marquage des brins



Douille de repérage 12 mm, pour diamètre de brin	N° de produit	Douille de repérage 23 mm, pour diamètre de brin	N° de produit
Etiquette à enficher pour plotter, 12 mm	211-110	Etiquette à enficher pour plotter, 23 mm	211-120
Etiquette à enficher pour imprimante à transfert thermique, 12 mm	211-111	Etiquette à enficher pour imprimante à transfert thermique, 23 mm	211-121
1,6-3,2 mm ou 0,25 mm ² -1,5 mm ²	211-112	1,6-3,2 mm ou 0,25 mm ² -1,5 mm ²	211-122
2,2-4,5 mm ou 0,5 mm ² -4 mm ²	211-113	2,2-4,5 mm ou 0,5 mm ² -4 mm ²	211-123
3,7-5,9 mm ou 2,5 mm ² -6 mm ²	211-114	3,7-5,9 mm ou 2,5 mm ² -6 mm ²	211-124
4,8-7,5 mm ou 6 mm ² -16 mm ²	211-115	4,8-7,5 mm ou 6 mm ² -16 mm ²	211-125



Etiquettes pour carte DIN A4 pour imprimante laser		Etiquettes sur rouleau pour imprimante à transfert thermique	
Surface de marquage « S » = 9 mm, « B » = 17 mm, « L » = 35 mm pour câble avec diamètre max. de 8 mm		Surface de marquage « S » = 8 mm, « B » = 18 mm, « L » = 35 mm pour câble avec diamètre max. de 9 mm	
70 étiquettes par feuille	211-150	9000 étiquettes par rouleau	211-155
Surface de marquage « S » = 13 mm, « B » = 21 mm, « L » = 56 mm pour câble avec diamètre max. de 14 mm		Surface de marquage « S » = 13 mm, « B » = 23 mm, « L » = 51 mm pour câble avec diamètre max. de 12 mm	
32 étiquettes par feuille	211-151	5000 étiquettes par rouleau	211-156
Etiquettes à colliers KBM 25 x 10	211-135		

Marquage de brins à enfiler	
sur rouleau de 2000 pièces blanc / 0,75 - 1,5 mm	211-161
sur rouleau de 2 000 pièces blanc / 2,5 - 6,0 mm	211-162

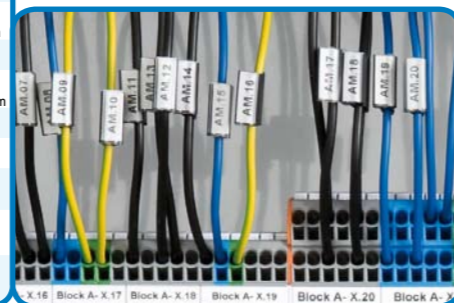


211-155

211-135

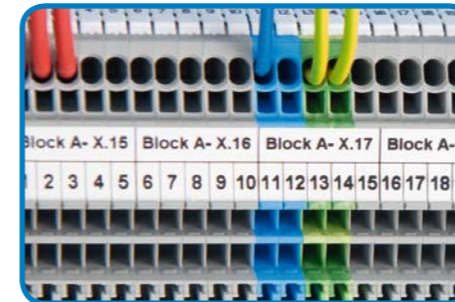


211-161



211-121, fixation avec 211-129

2009-110



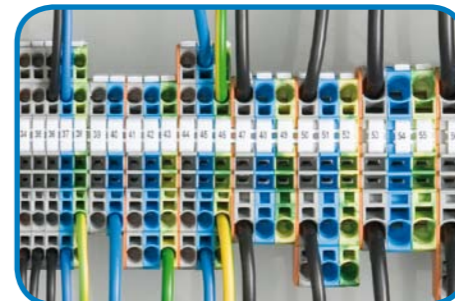
Bandes de marquage



... pour série TOPJOB®S	N° de produit
blanc, sans impression, largeur 11 mm	
Rouleau de 50 m	2009-110

... pour séries 870, 869, 862, 270, série I/O 750	N° de produit
blanc, sans impression, largeur 7,5 mm	
Rouleau de 50 m	709-178
Rouleau de 300 m	709-188
translucide, sans impression, largeur 7,5 mm	
Rouleau de 50 m	709-177
Rouleau de 300 m	709-187

2009-114

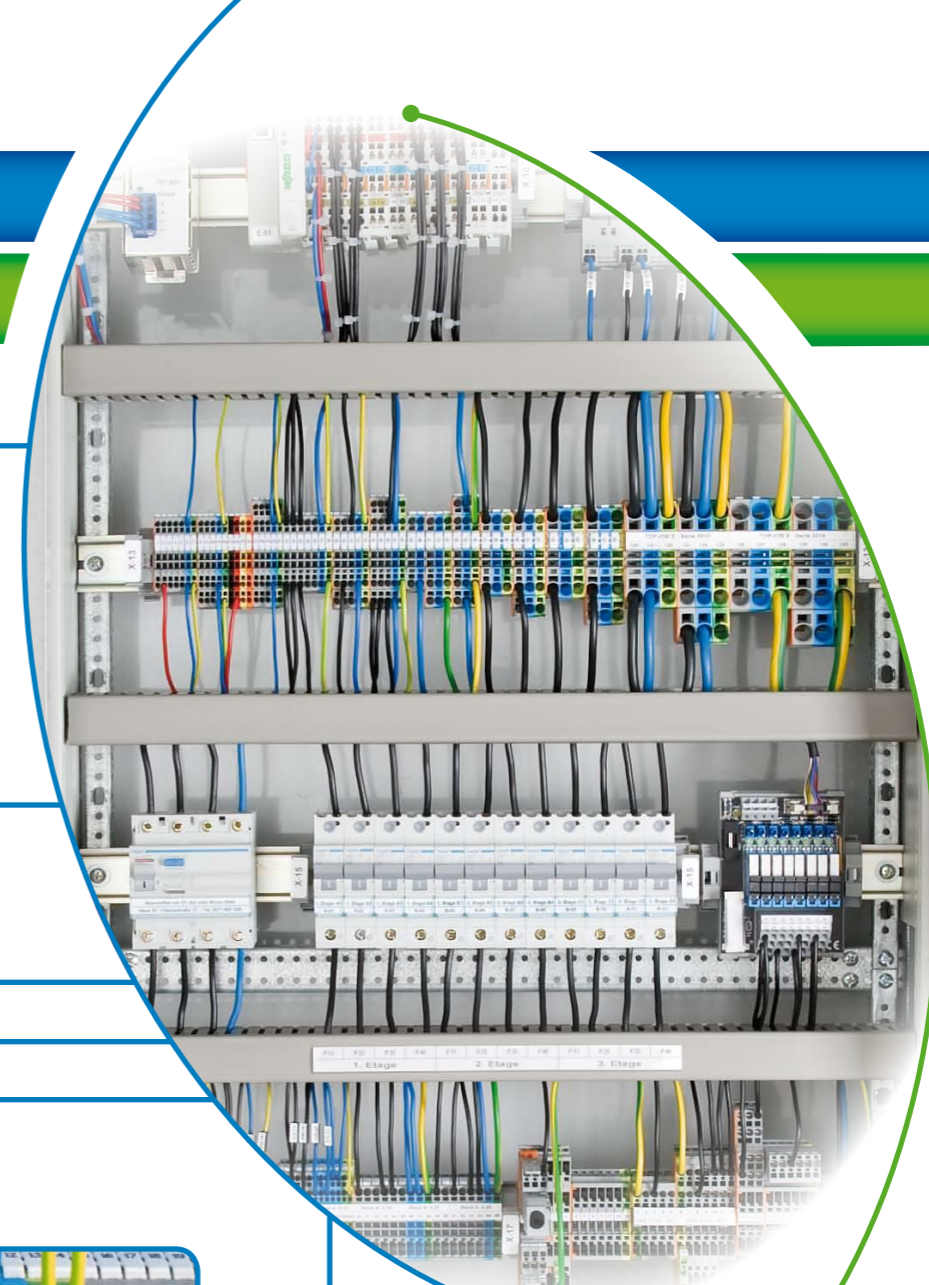


2009-115

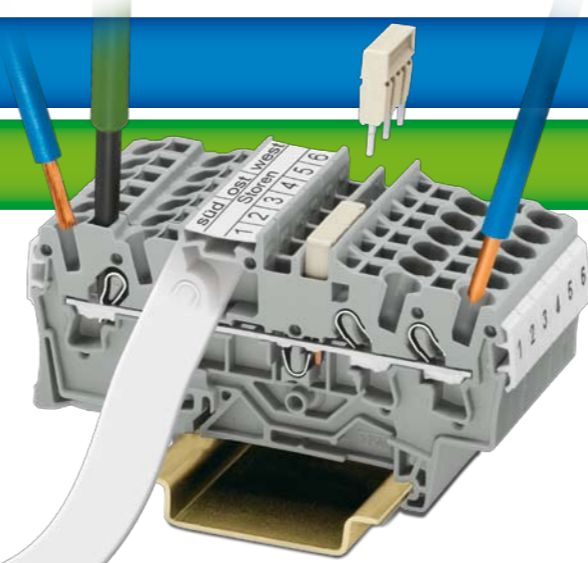
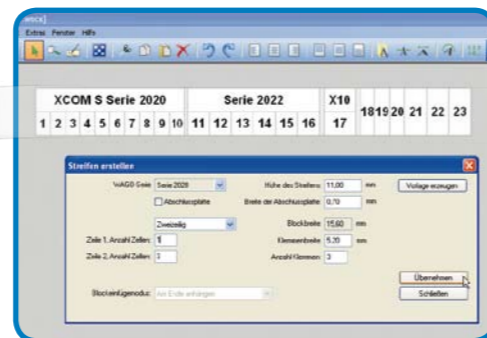
WMB INLINE



N° de produit	
Pas 5 mm, chaîne extensible de 5 mm à 5,2 mm, sur rouleau blanc, 1 500 pièces	2009-115
blanc, 8 000 pièces	2009-135
Pas 4 mm, chaîne extensible de 4 mm à 4,2 mm, sur rouleau blanc, 2000 pièces	2009-114
blanc, 9500 pièces	2009-134



Aperçu des imprimantes à transfert thermique WAGO



smartSCRIPT

- Fonctions d'importation étendues à partir de tous les systèmes CAE actuels, MS Office et WAGO smartDESIGNER
- Marquage WYSIWYG
- Calibrage automatique du plotter
- Bibliothèque étoffée comprenant de nombreuses données
- Bibliothèque de symboles
- Contrôle des longueurs de texte
- Langues différentes
- Support complet de l'unité de gravure EG 450
- Impression directe sur imprimante à transfert thermique
- Réalisation d'étiquettes personnalisées pour le graveur, le plotter

DYMO RHINO 6000

Contenu de livraison :	Valise rigide, adaptateur de réseau, accumulateur, câble USB, logiciel, bande de 9 mm en vinyle, blanc - bande de 24 mm en nylon flexible, blanc
Résolution d'impression :	180 dpi
Sortie de bande :	oui
Hauteurs de bande :	6 mm, 9 mm, 12 mm (11 mm TOPJOB®S), 19 mm, 24 mm
Types de bande :	Polyester permanent, nylon flexible, vinyle, gaine thermo-rétractible
Clavier :	ABC
Découpeur de bande :	oui
Protection contre les chocs :	oui
Tailles d'écran :	65 x 35 mm
Poids :	898 g, accumulateur inclus
Dimensions :	245,1 mm x 124,9 mm x 65,0 mm
Symboles :	oui
Code barre :	Oui (par ex. Code 39, Code 128, EAN 8 + 13)
Raccordement PC :	USB
Prévisualisation d'impression :	oui
Heures de service/accu. :	8 heures
Affichage charge de batterie :	oui

Accessoires

Accessoires	N° de produit
Kit complément WAGO pour DYMO RHINO 6000 comprenant le prospectus ProServe®, le logiciel WAGO et le manuel d'installation®	258-6100
Bandes polyester pour marquage TOPJOB®S Bandes de 11 de large - longueur de déroulement 5,5 m dans une cartouche	211-611
Autres possibilités	
Rubans adhésifs, 9 mm, blanc - 5,5 m	211-612
Rubans adhésifs, 19 mm, blanc - 5,5 m	211-613
Gaine thermo-rétractible, blanc - 9 mm x 1,5 m	211-614
Gaine thermo-rétractible, blanc - 19 mm x 1,5 m	211-615

DYMO RHINO 6000, n° de produit 258-6000

- Cartouche de marquage WAGO pour marquage de bornes sur rail
- Marquage TOPJOB®S
- Interface USB (traitement par pilote d'imprimante Windows)
- La sortie d'impression est possible manuellement et par smartSCRIPT
- Touche de choix rapide pour le marquage de sécurité, armoires de brassage, marquage de câbles et brins
- Propre bibliothèque
- Valise de transport

Imprimante à transfert thermique TP 343, Imprimante à transfert thermique TP 298+ Accessoires



	258-343	258-298	N° de produit
Principe d'impression	thermique/à transfert thermique	thermique/à transfert thermique	Dérouleur de bandes de repérage
Résolution d'impression	300 dpi	300 dpi	à partir de 8000 pièces WMB 258-169
Largeur d'impression	max. 104 mm	108,4 mm	Unité de coupe TP 298 258-161
Interfaces	parallèles Centronics USB+ETHERNET	Interface série RS-232C ETHERNET10/100 USB Base T	

N° de produit	Type de ruban encré	Largeur	Matériel de repérage	Tambour de remplacement TP 298
258-143	Résine-cire	60 mm	Etiquettes (papier)	Etiquettes TP-298 258-177
258-144	Résine-cire	100 mm	Etiquettes (papier) Marquage du câble 211-155 et 211-156	WMB Inline pour TP-298 258-178 WMB Inline, 3 fois 258-181
258-149	Résine	50 mm	Bandes de marquage pour série 2009 Bandes de marquage pour série 709	Câble pour les Etats-Unis pour TP 343 258-344
258-150	Résine	76 mm	WMB Inline (seulement TP 298) Marquage de brin 211-111 et 211-121 pour étiquettes (polyester) largeur max. 76 mm	
258-157	Résine	100 mm	Marquage de brin 211-111 et 211-121 pour étiquettes (polyester) largeur max. 100 mm	

Le plotter – l'appareil universel

Cartes de marquage

	N° de produit
WMB 5 mm	793-501
WMB 4 - 4,2 mm	793-4501
WMB 5 - 5,2 mm	793-5501
WSB 5 - 8 mm	209-501
Mini-WSB	248-501
WSB 4 mm	209-701

N° de produit add. pour cartes de différentes couleurs

jaune	.../000-002
rouge	.../000-005
bleu	.../000-006
gris	.../000-007
orange	.../000-012
vert clair	.../000-017
vert	.../000-023
violet	.../000-024



248-501



IP200



EG 450

Plotter IP 350 A3/IP 350 A4

Stylos de plotter

Unité de gravure « Engraver EG 450 »

Supports pour plotter IP 350



	N° de produit	N° de produit	N° de produit	N° de produit	N° de produit
IP 350 A3	258-350	Stylos de plotter pour marquage interne et externe	258-450	Supports pour WAGO	Supports pour Phoenix
IP 350 A4	258-451	Pointe WAGO pour plotter à jeter	Module pour l'extension du plotter IP 350	WSB 5 mm (209-501) 258-361	ZBM 258-372
Plage de tension	Tension nominale 120-240 V~50/60 Hz min.90 V~max. 264 V	Pointe WAGO pour plotter réutilisable	Se composant de la commande « EG 450 » et de l'aspirateur « VC 450 », y compris poinçon	WSB 4 mm (209-701) 258-362	ZB 258-373
		Épaisseur de trait 0,18 mm 258-326	0,3 mm + 0,4 mm	Mini-WSB (248-501) 258-363	ZBN 258-374
		Épaisseur de trait 0,25 mm 258-327	Kit de poinçon de gravure 258-452	WCB (249-200) 258-366	ZBFM 258-375
		Épaisseur de trait 0,35 mm 258-328	coudé à 15° pour le traitement du plastique	WMB 5 mm (793-501) 258-368	BNZ 258-377
		Épaisseur de trait 0,5 mm 258-329	Tailles de poinçon	Baguettes de repérage 258-365	BN-ZB 258-378
			0,2/0,3/0,4/0,5/0,7/1,0 mm	Bandes de marquage 258-410	SS-ZB 258-379
			Aide de mesure 258-453	WTB (799-501) 258-367	LBHZ 258-380
			Poinçon de gravure (en inox)	Étiquette WAGO à enficher 258-364	PABA 258-381
			coudé à 36° pour le traitement des métaux	Bandes de repérage (209-199, 209-200) 258-369	GPE 258-382
			Largeur du poinçon 0,2 mm 258-452/000-002	Support 258-369	Supports universels de gravure et de plotter
IP200	258-200	Stylo de plotter WAGO pour marquage interne	Largeur du poinçon 0,3 mm 258-452/000-003	Supports pour murrplastik	DIN A4 258-383
		Épaisseur de trait 0,18 mm noir 258-426	Largeur du poinçon 0,4 mm 258-452/000-004	KS 4/12, 4/18, 4/23, 4/30 258-370	DIN A3 258-472
Accessoires pour plotter		Épaisseur de trait 0,25 mm noir 258-427	Largeur du poinçon 0,5 mm 258-452/000-005	KES, KLG, KMR, KPX, KSO, KSS, KTE, 258-371	Supports pour Weidmüller
Cartouches 5 x 1 mL	258-141	Épaisseur de trait 0,35 mm noir 258-428	Largeur du poinçon 0,7 mm 258-452/000-007	KWI, SKS, WGO, KAB 258-371	MC Universal 258-387
Kit de nettoyage	258-139	Épaisseur de trait 0,50 mm noir 258-429	Largeur du poinçon 1,0 mm 258-452/000-010	KPX 258-396	MC SF4-6 258-472
Liquide de nettoyage	258-140		Sac d'aspirateur 258-457	KSEX 18/50 258-471	Supports pour Wörtz/Allen Bradley
			pour unité de gravure EG 450		Universel 258-389
Kit de rechange	258-147	Épaisseur de trait 0,18 mm rouge 258-426 /000-002	Poinçon de gravure (en inox)	Supports universels de gravure et de plotter	Supports pour Möller
		Épaisseur de trait 0,25 mm rouge 258-427 /000-002	Largeur du poinçon 0,2 mm 258-458/000-003	90 mm x 100 mm x 3 258-454	XB M22-XST 258-390
		Épaisseur de trait 0,35 mm rouge 258-428 /000-002	Largeur du poinçon 0,4 mm 258-458/000-004	60 mm x 100 mm x 4 258-455	Supports pour Partex et Contaclip
		Épaisseur de trait 0,50 mm rouge 258-429 /000-002	Largeur du poinçon 0,4 mm 258-458/000-004	30 mm x 100 mm x 9 258-456	PA+1, UBH 5 258-391
					PA+2, UBH 10 258-392
					Supports pour ABB Entelec
					Universel 258-394
					Supports pour Siemens/VIPA
					Siemens SPS/VIPA 258-473
					Conta-Clip
					Universel 258-398

HOTLINE
support.proserve@wago.com
+49 (0)571-887-630

Suisse

WAGO CONTACT SA

Rte de l'Industrie 19 - Case Postale 168
1564 Domdidier

Téléphone

Direction +41 (0)26 676 75 00

Ventes +41 (0)26 676 75 87

Support technique +41 (0)26 676 75 87

Technical Support +41 (0)26 676 73 05

Fax +41 (0)26 676 75 01

Email info.switzerland@wago.com

Internet www.wago.com

Belgique

WAGO Kontakttechnik

Excelsiorlaan 11
1930 Zaventem

Téléphone

Direction +32 (0)2 717 90 90

Ventes +32 (0)2 717 90 90

Support technique +32 (0)2 717 90 90

Technical Support +32 (0)2 717 90 90

Fax +32 (0)2 717 90 99

Email info-be@wago.com

Internet www.wago.be

France

WAGO CONTACT S.A.

Paris Nord 2 - 83 rue des Chardonnerets
B.P. 55065 - Tremblay en France

95947 ROISSY CDG CEDEX

Téléphone

Direction +33 (1)48 17 25 90

Ventes +33 (1)48 17 25 90

Support technique +33 (1)48 17 25 90

Technical Support +33 (1)48 17 54 54

Fax +33 (1)48 63 25 20

Email info-fr@wago.com

Internet www.wago.com



2 rue René Laennec 51500 Taissy France

Fax: 03 26 85 19 08, Tel: 03 26 82 49 29

E-mail: hvssystem@hvssystem.com

Site web : www.hvssystem.com